



MAÎTRISE D'OEUVRE D'EXÉCUTION

CONSTRUCTION DE L'USINE DU ROY RENÉ

AIX EN PROVENCE 13540 | 2012 / 2013



RENSEIGNEMENTS ADMINISTRATIFS

Client Artec64
Christophe GULIZZI, Architecte DPLG
15, Rue Delille 13001 Marseille

Maître d'ouvrage
Confiserie du Roy René
La Pioline BP 60060
13540 Aix en Provence Cedex 4

Adresse du projet
Route d'Avignon
Parcelles cadastre NE030 et NE015
13540 Aix en Provence Cedex 4

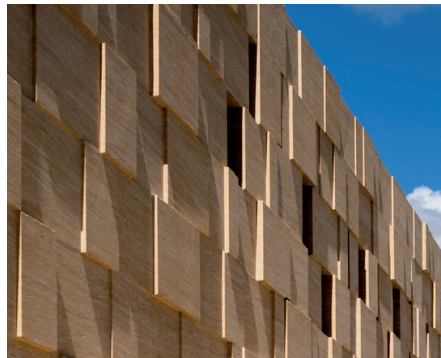
Montant des travaux
8.000.000 € HT

Délais d'exécution
10 semaines

Architecte
Christophe GULIZZI, Architecte DPLG
15, Rue Delille 13001 Marseille

BET fluide
PLB ENERGIE CONSEIL
13090 Aix en Provence

BET fluide & VRD
INGENIERIE 84
84300 Cavailon



RENSEIGNEMENTS TECHNIQUES DU PROJET

Construction de la nouvelle unité de production de confiserie du Roy René, bâtiment regroupant une exploitation agricole pour la récolte de la matière première du calisson (culture d'amandiers), une zone de production, une petite surface de vente et présentation de la fabrication du Calisson.

Aménagement de deux parkings extérieurs dont 1 paysagé de 24 places dédiés aux visiteurs et l'autre de 77 places dédiés au personnel.

Construction sur deux niveaux à structure mixte en pierre, béton et métal.

Charpente métallique avec couverture en bac acier formant sheds et dômes zénithaux et recevant des panneaux photovoltaïques et solaires.

Récupération des eaux de pluies pour arrosage des cultures.

Nombre de lots : 21

Démarches, certifications et label : Chantier vert
BBC

BDM (Bâtiment Durable Méditerranéen) Niveau Argent